

### سکته قلبی به چه دلیل اتفاق می افتد؟

وقتی که جریان رسیدن خون به یک یا چند رگ قلب کاهش یا قطع میشود در نتیجه خون واکسیژن به طور کافی به بخشی از قلب نمی رسد و سگته ایجاد می شود.

### علامتهای سگته قلبی

- درد قفسه سینه با خصوصیات زیر:
  ۱. دردی که بیش از ۱۵ دقیقه ادامه میابد.
  ۲. درد با استراحت و مصرف دارو بهتر نمیشود.
  ۳. درد ممکن است به بازوها (بازوی راست)، شانه، گردن، پشت یا فک منتشر شود.
- تعریق، پوست سرد، صورت رنگ پریده
- افزایش یا کاهش خون
- کم یا زیاد شدن ضربان قلب
- تنگی نفس، اضطراب زیاد
- استفراغ، سگسکه
- غش کردن، ضعف شدید

### نکات مهمی که مددجو پس از ترخیص باید رعایت کند:

- ۱) از فعالیتهایی که باعث درد قفسه سینه، خستگی، تنگی نفس می شود خوداری کند.
- ۲) از کشیدن سیگار خوداری کند.
- ۳) در محیط هایی که استرس و اضطراب زیاد است قرار نگیرد.
- ۴) در معرض سرما قرار نگیرد.

### در صورتی که مددجو دچار فشار خون بالا باشد نکات زیر را رعایت کند:

- ۱) از مصرف غذاهایی کنسرو شده، گوشت خشک، و غذاهایی که چربی بالایی دارد پرهیز شود.
- ۲) بیمار باید کشیدن سیگار را متوقف کند.
- ۳) بیمار باید مصرف کافئین را کاهش دهد.
- ۴) در صورتیکه بیمار چاق است باید وزن خود را کاهش دهد.
- ۵) غذاهای سرخ شده کمتر مورد استفاده قرار گیرد.

## عوامل مستعد کننده سکته قلبی

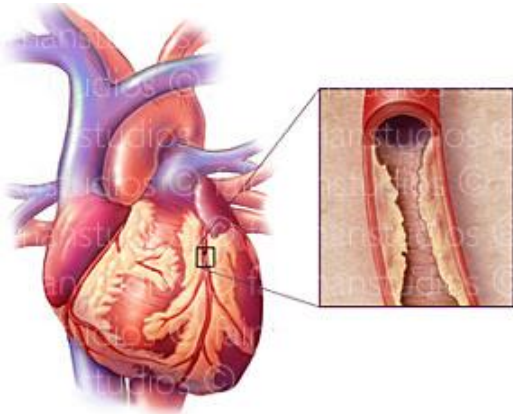
در میان عوامل مساعد کننده **دیابت**، فشارخون بالا، کلسترول خون بالا افراط در استعمال دخانیات و الکل، عدم فعالیت بدنی، فشار عصبی، سابقه فامیلی و سن قابل ذکرند.

- ۱) احساس فشار یا درد جلو قفسه سینه ای که به مدت ۱۵ دقیقه بعد از مصرف قرص زیر زبانی نیترو گلیسرین برطرف نشود
- ۲) تنگی نفس.
- ۳) ضربان قلب تند یا کند
- ۴) تورم در مچ پا یا بالاتر

توصیه می شود در صورت بروز علائم زیر حتما پزشک مراجعه کند:

## مرکز پزشکی حضرت امیرالمومنین (ع)

### سکته قلبی و مراقبتهای آن



**تهیه و تنظیم :**

واحد آموزش به بیمار

کد پمفلت: A.PA.G.24

سایت مرکز:

[www.amiralmomeninhospital.com](http://www.amiralmomeninhospital.com)

وبلاگ آموزش به بیمار:

[www.amozeshbimar.blogfa.com](http://www.amozeshbimar.blogfa.com)

پاییز ۱۳۹۸