

در صورتیکه آمیودارون مصرف می کنید:

- بهتر است قرص را همراه با غذا مصرف کنید.
- قبل از مصرف قرص حتما نبض خود را چک کنید، در صورتیکه کمتر از ۶۰ بار در دقیقه بود از مصرف آن خودداری کنید.



توجه: در این بیمارستان همه روزه از ساعت ۸ الی ۱۲ صبح در صورت نیاز می توانید به واحد آموزش به بیمار مراجعه فرمایید. تلفن: ۳۲۲۹۱۰۷۱

دارو درمانی:

در صورتیکه وارفارین برای شما تجویز شده است :

- طبق دستور پزشک مصرف کنید و آزمایشات خونی را در فواصل منظم انجام دهید.
- در صورت مراجعه به بیمارستان حتما پزشک خود را از مصرف وارفارین مطلع سازید.
- در صورت بروز خونریزی از بینی و لثه ، ادرار خونی و مدفوع تیره حتما به پزشک مراجعه نمایید.
- اگر قرص وارفارین مصرف می‌نمایید در فواصلی که پزشکتان ان را تعیین می‌نماید آزمایش خون (PT و INR) بدهید. این فواصل نباید بیش تر از یک ماه باشد.
- مصرف بعضی محصولات گیاهی که به عنوان دارو مصرف می‌شوند با وارفارین تداخل دارد؛ لذا از مصرف خودسرانه محصولات گیاهی مانند سیر، چای سبز و ... خودداری کنید.

در صورتیکه قرص دیگوکسین مصرف می کنید:

- قرص را طبق دستور پزشک و راس ساعت معینی مصرف کنید ،بهتر است صبح ناشتا خورده شود.
- اگر عادت دارید صبحانه نان سبوس دار بخورید ،دیگوکسین را حداقل ۲-۱ ساعت پس از صبحانه مصرف کنید.(سبوس موجود در نان به دیگوکسین متصل شده و از جذب آن جلوگیری می کند)
- قبل از مصرف قرص دیگوکسین نبض خود را بشمارید،اگر کمتر از ۶۰ بار در دقیقه بود قرص را مصرف نکنید.
- در صورت فراموشی قرص دیگوکسین تا ۴ ساعت از زمان مصرف فرصت دارید آن را بخورید.
- دیگوکسین را از قرص های دیگر تان جدا کنید واز مخلوط کردن آن با قرص های دیگر بپرهیزید.



ریتم AF چیست؟

یک بی نظمی شایع در ضربانات قلبی است بطوری که باعث می شود خون به خوبی پمپاژ نشود. در این حالت قلب حدودا ۱۸۰-۱۱۰ بار در دقیقه منقبض می شود ولی چون این انقباضات موثر نمی باشد، نمی تواند خون را بخوبی داخل رگها پمپاژ کند ،در نتیجه باعث بروز عوارضی چون سکتته مغزی می شود.

علائم بیماری:

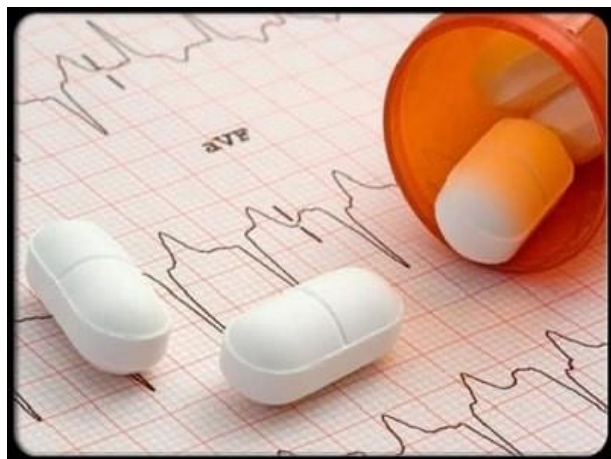
۱. مهمترین علامت احساس تپش قلب است،
۲. نبض بیمار بصورت نامنظم و حدودا ۱۱۰-۱۸۰ بار در دقیقه لمس می شود.
۳. تنگی نفس و سرگیجه

روش های تشخیصی:

- شرح حال بیمار
- نوار قلب و اکوکاردیوگرافی
- آزمایش خون
- عکس قفسه سینه
- هولتر
- تست ورزش



خودمراقبتی در بیماران مبتلا به AF



تهیه و تنظیم:

واحد آموزش به بیمار

کد پمفلت: 1.Pa.P-E45.AH

سایت مرکز: www.amiralmomeninhospital.com

بازنگری: بهار ۱۴۰۲

علائم فیبر یلاسیون دهلیزی را بشناسیم:

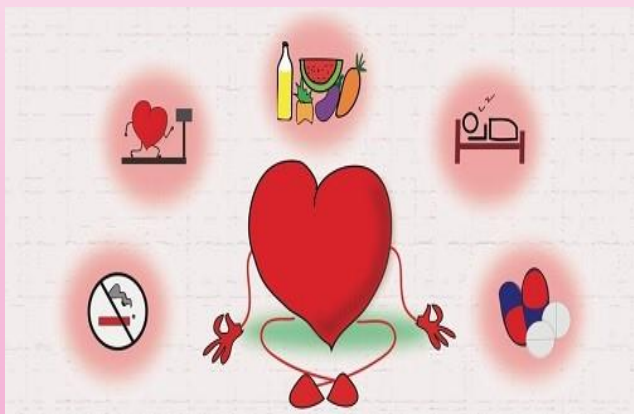


ضربان قلب بالا (تپش قلب)
سرگیجه، احساس گیجی و یا غش کردن
تنگی نفس یا اشکال در تنفس



مشکل در ورزش کردن
ناراحتی قفسه سینه
ضعف یا خستگی

پیشگیری از فیبر یلاسیون دهلیزی:



منبع: آموزش به بیمار ماری ام. کانپو
طراحی و تنظیم: مسئول آموزش سلامت

رژیم غذایی و خودمراقبتی در منزل

- از مصرف نمک خودداری کنید.
- جهت خوش طعم کردن غذا از آب لیمو و مرکبات استفاده کنید.
- از مصرف غذاهای آماده مانند: کنسرو و سوسیس و کالباس خودداری کنید.
- از مصرف غذاهای پرچرب خودداری کنید.
- میوه و سبزی تازه را در رژیم غذایی خود بگنجانید.
- از مصرف کافئین و سیگار خودداری کنید.
- از استرس و هیجانات خودداری کنید.
- اگر چاق هستید، وزن خود را کم کنید، اما از داروهای کاهش دهنده اشتها استفاده نکنید. این داروها ممکن است خود باعث بدتر شدن اختلالات ضربان قلب شوند.
- ورزش و فعالیت منظم جهت کاهش وزن، تنظیم قندخون، کنترل استرس و... نقش موثری دارد. انجام ورزش به طور منظم توصیه می شود

